



Gode rum

Trækonstruktioner fra Moelven Produkter og systemer

MOELVEN



Produkter fra Moelven

Træbaseret beklædning

Træbaserede plader

Trælast

Bjælker og lægter

- *Kerto* *Finnforest*
- *I-bjælker* *Finnforest*
- *Limtræ* *Moelven*
- *Rammer* *Finnforest*
- *Langspændselementer* *Finnforest*
- *Gerberåse* *Finnforest*

Finnforest I-bjælke

Kerto som flange

Resorsinol
limet skarring



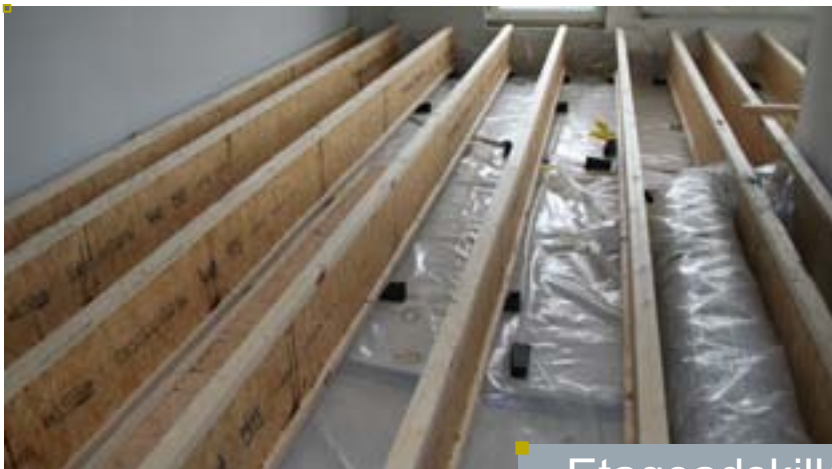
OSB 3 som kropsplade

Anvendelser



Tagspær, spændvidde 5 - 8 meter

Stolper til ydervægge



Etageadskillelse eller høje gulvopbygninger

I-bjælker giver dig ...



... ned til 1/3-del vægt i forhold til spærtræ

... en ekstrem rethed og formstabilitet

... mulighed for store huller

... enkelt tilpasning på byggepladsen

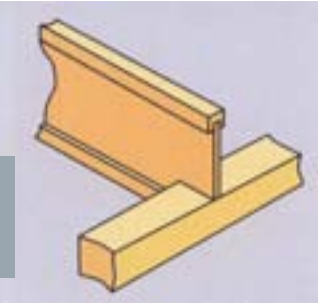


MOELVEN

Husk !



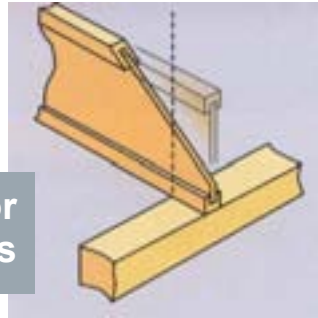
Huller ikke for tæt på understøtning
(Beregnes i Finnwood)



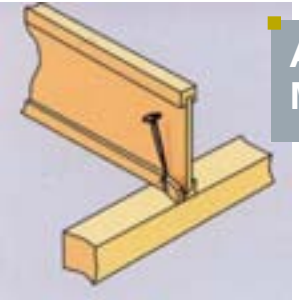
Kropsplade ikke direkte på vederlag
(Underflangen skal understøttes)



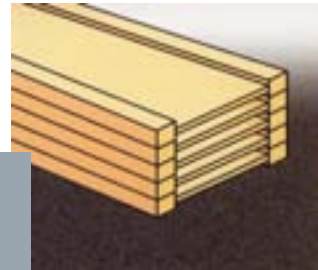
Skær ikke i flanger



Skær ikke i bjælken, hvor
kropspladens styrke udnyttes



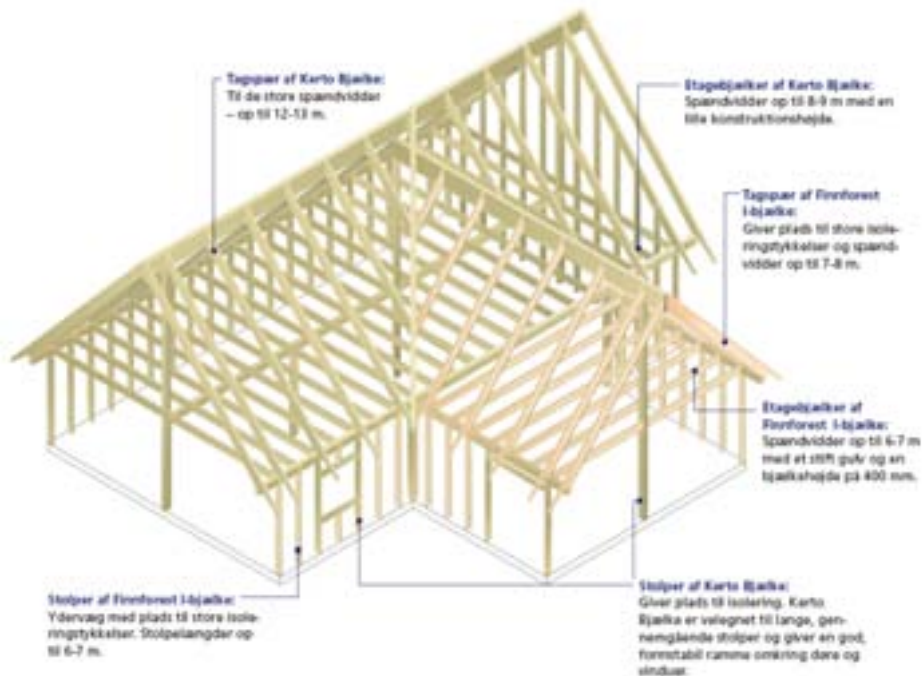
Anvend ikke for store søm eller skruer
Minimumsafstande som for Kerto-S / limtræ



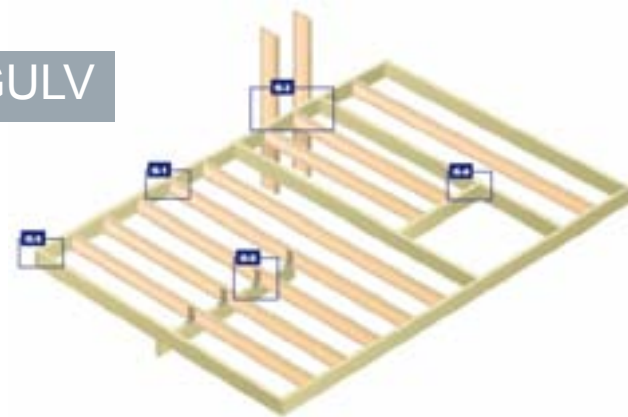
Læg ikke direkte på jord,
rejs bjælkerne op

Moelven Bjælkesystem

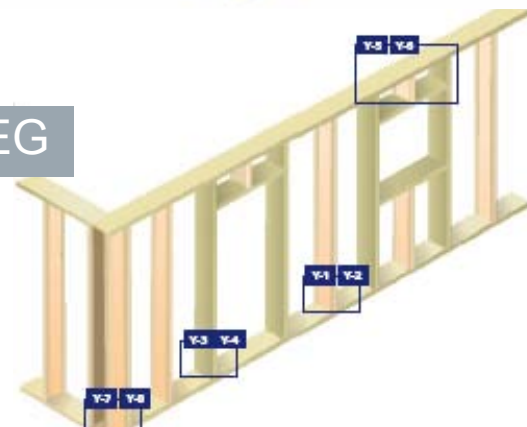
TAG



GULV



VÆG



MOELVEN

Energimæssige anbefalinger



Tagtykkelser

	indtil 2010 u-værdi = 0,11	2010-2015 energikl. 2 u-værdi = 0,10	efter 2015 energikl. 1 u-værdi = 0,08
Alm. Træskelet	350	385	485

Vægtykkelser

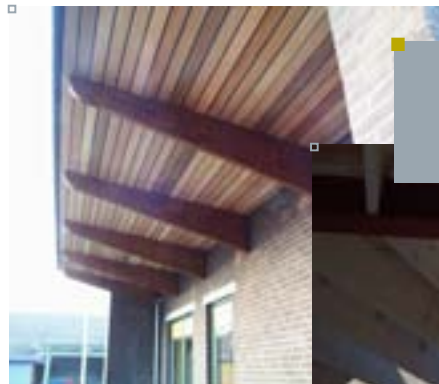
	indtil 2010 u-værdi = 0,15	2010-2015 energikl. 2 u-værdi = 0,10	efter 2015 energikl. 1 u-værdi = 0,08
Alm. Træskelet	210	410	520

Kerto-S som bjælker

Moelven Lamelspær



Rammer



Spær til store spændvidder

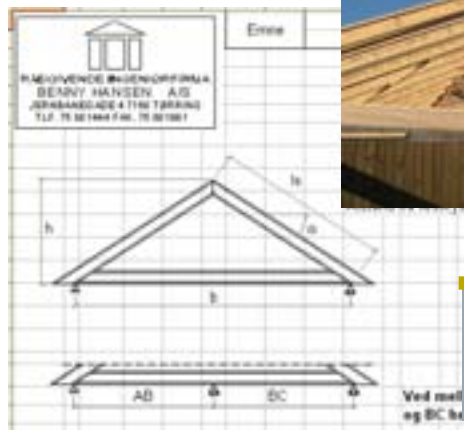


Pult- og tagformede spær

Kerto-S som bjælker



åse af Kerto til stor
spændvidde eller stor
isoleringstykkelse



A-spær af Kerto
eller I-bjælker



Ingeniørkonstruktioner

Kerto-S – øvrige anvendelser

Kerto Taglægte



Taglægter til stor spændvidde

Gulvstrøer



Kerto Gulvstrø

Kerto Flex Systembræt



bræt til Rockwool facadeisolering

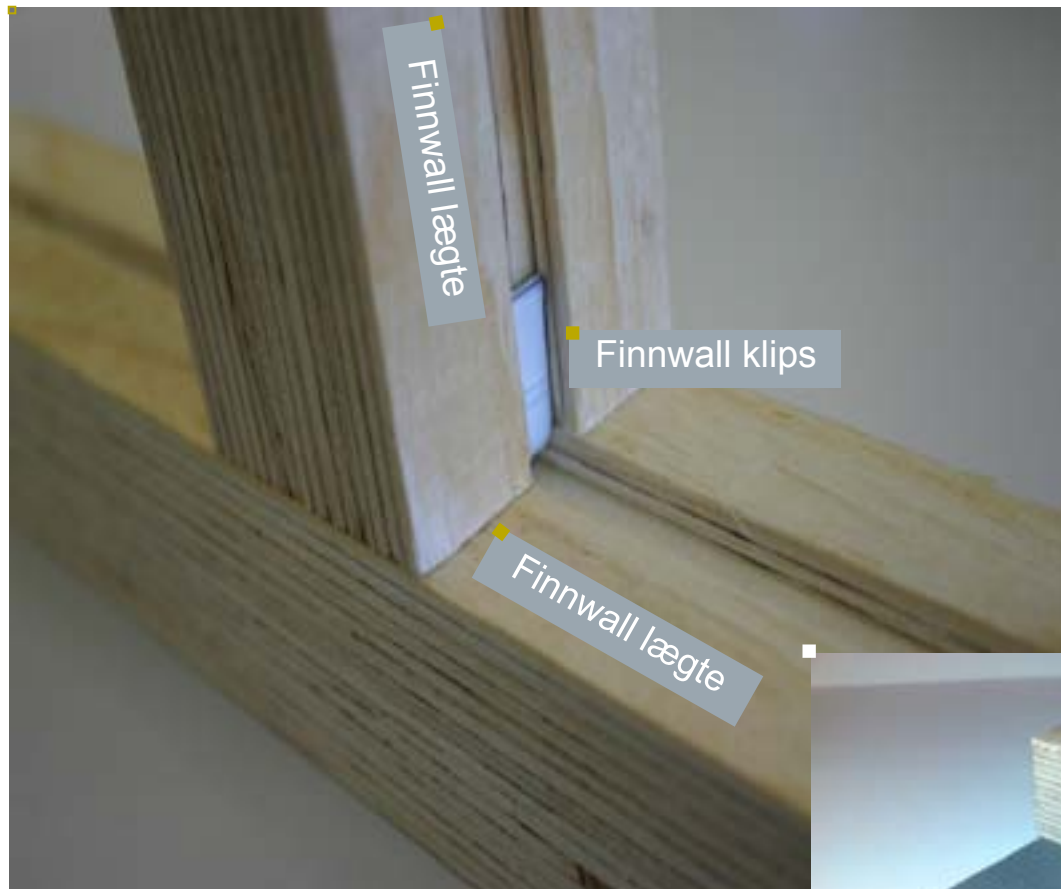
Finnwall



Skillerumssystem

MOELVEN

Finnwall – skillerumslægter i Kerto



FINNWALL

Finnwall lydstrimmel

MOELVEN

Kerto rammekonstruktioner

Sømmet rammehjørne
Tilskåret Kerto
Systemleverance

Industrihaller / værksted
Landbrugshaller / stalde
Boliger



MOELVEN

Hvorfor Lamelspær rammer?

Svingende stålpriser – bedre konkurrenceevne

Mere træ i dansk byggeri

Systemleverance for trærammer

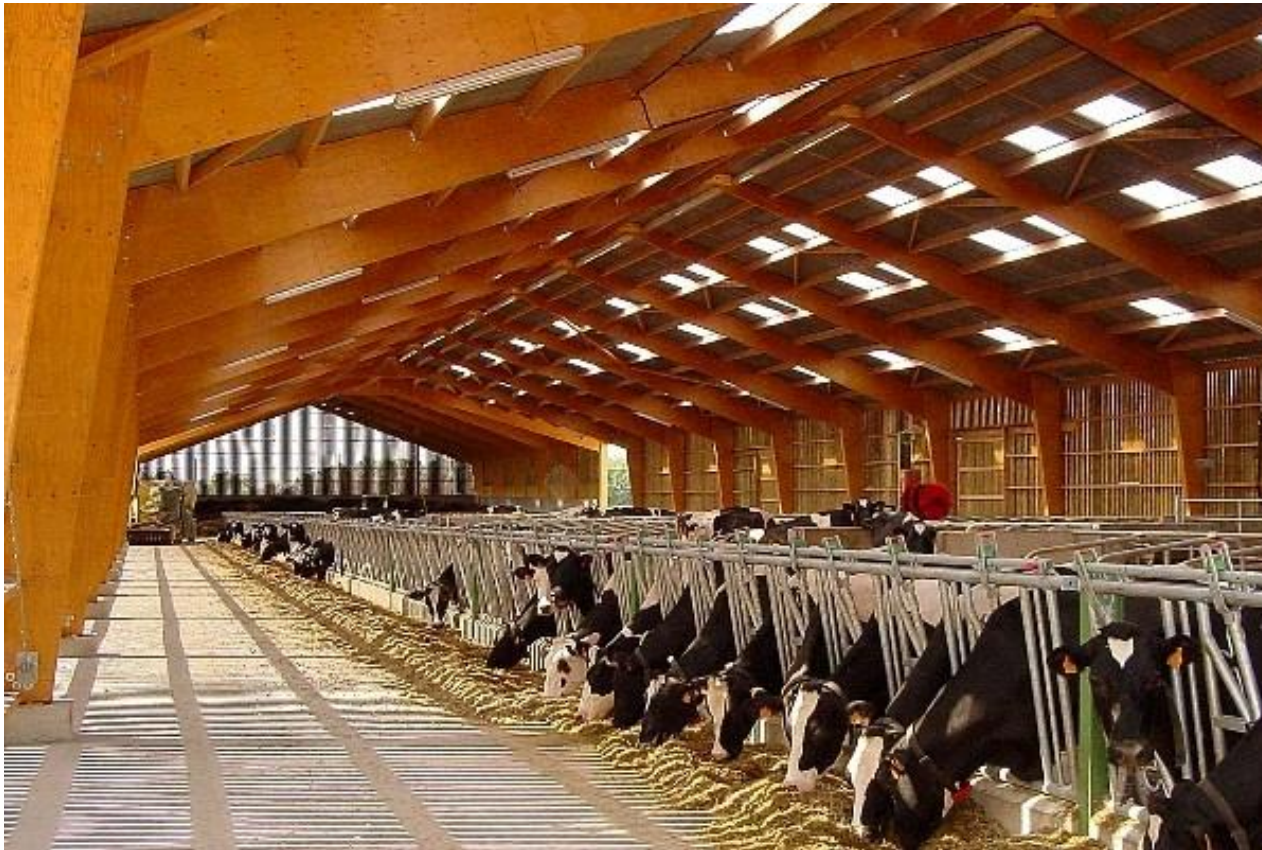
Udseende, fastgørelse, holdbarhed ...

Brandkrav



Kostald

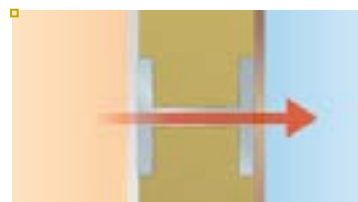
- Kostald



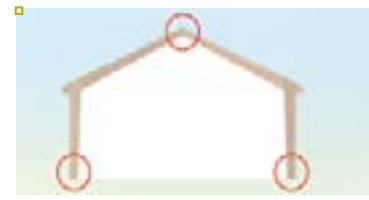
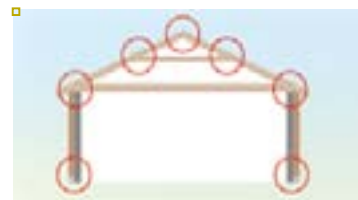
Boliger: Varmetab og tæthed



Mindre kuldebro med træ end stål
Mindre kulde bro end alm. træskelet



Ingen fugtbevægelse pga. formstabilitet
Færre svage punkter



MOELVEN

Case: Energy Flex House



■ Samarbejde mellem Teknologisk Institut og Henning Larsen Tegnesteue.

■ Laboratorium i fuld skala.

■ Udvikling, afprøvning og demonstration af innovative energiløsninger.

■ Rammer fra Lamelspær løser både opgaven med at skabe "flex" og "energy".

Konstruktionsformer og fleksibilitet

